



FORNO FUSORIO E ATTESA CON DOPPIO RIBALTAMENTO  
MELTING AND HOLDING FURNACE WITH DOUBLE OVERTURNING

IDEALE PER LA RIFUSIONE DI GETTI DI SCARTO CON INSERTI FERROSI  
IDEAL FOR REMELTING WASTE CASTING WITH FERROUS INSERTS

**botto**  
FORNI INDUSTRIALI

## FORNO FUSORIO E ATTESA CON DOPPIO RIBALTAMENTO MELTING AND HOLDING FURNACE WITH DOUBLE OVERTURNING

IDEALE PER LA RIFUSIONE DI GETTI DI SCARTO CON INSERTI FERROSI

IDEAL FOR REMELTING WASTE CASTING WITH FERROUS INSERTS



I R O N I K A

BOTTA FORNI INDUSTRIALI Srl  
Via Santo Stefano, 15 - 12040 S. Albano Stura (Cn)  
Tel. 0172 659012 - Fax 0172 658914  
[www.bottaforni.it](http://www.bottaforni.it) - [acquisti@bottaforni.it](mailto:acquisti@bottaforni.it)

**botta**  
Forni Industriali



SIVIERE E SCALDASIVIERE  
LADLES AND LADLE'S HEATERS

**botto**  
FORNI INDUSTRIALI









BOTTA FORNI INDUSTRIALI SRL  
VIA SANTO STEFANO, 15 - 12040 S. ALBANO STURA (CN)  
TEL. 0172 659012 - FAX 0172 658914  
WWW.BOTTAFORNI.IT - ACQUISTI@BOTTAFORNI.IT

**botto**  
Forni Industriali

## *Forno per Filtrazione* *Heating Filter Box*











FORNO DI ATTESA A BACINO  
TANK HOLDING FURNACE

**botto**  
FORNI INDUSTRIALI

## FORNO DI ATTESA A BACINO

Il forno di attesa costruito dalla nostra azienda è disponibile in diversi modelli sia per la capacità che per formato per facilitare al massimo il posizionamento dal cliente. Il forno può essere elettrico oppure a combustione. Il bacino di contenimento del metallo è costituito in un unico getto monolitico, il cemento refrattario speciale da noi utilizzato è inattaccabile dall'alluminio. Tra la carpenteria ed il bacino vengono interposti materiali isolanti multistrati per ottenere un alto abbattimento termico ed evitare inutili dispersioni di calore. La temperatura del forno è controllata automaticamente da due termocoppie: una posizionata nel pozzetto di prelievo del metallo e l'altra di sicurezza posizionata nella volta. La parte superiore del forno (riscaldante) è mobile, può ruotare a destra e a sinistra; si può così accedere alla parte superiore del bacino in maniera completa e quindi a una facile pulizia del metallo.

### FORNO A COMBUSTIONE

Nella versione a combustione viene montato un bruciatore a fiamma piatta, con una doppia potenza di minimo e massimo, gestita in automatico da un servomotore, ottimizzando la temperatura del metallo e riducendo il consumo del gas. Il bruciatore, le valvole e tutto il materiale dell'impianto di combustione sono di marca Krom Shroeder. Nel coperchio è inoltre montato un camino che funziona con l'accensione del bruciatore, con apertura e chiusura automatica utile a ridurre il consumo del gas. Tutta la gestione del forno è automatica.

### FORNO ELETTRICO

Vengono costruiti più modelli nella versione elettrica, nel modello base il quadro di comando è On-Off, su richiesta può essere a Triac in modo da ottimizzare la temperatura di esercizio. L'alimentazione delle resistenze è disponibile a 220 Volt con resistenze corazzate oppure con l'aggiunta di un trasformatore a bassa tensione, a 86 Volt con resistenze in lega Kanthal. Il forno non necessita di fondazioni, prima della consegna viene collaudato presso il nostro stabilimento, per la messa in funzione è sufficiente l'alimentazione elettrica o il combustibile per la versione a combustione. Con il forno è allegato il manuale di funzionamento e la certificazione "CE".



## TANK HOLDING FURNACE

The holding furnace is made in various models in a range of size and capacities to make it as easy to mount as possible at any customer's. It can be either an electrical or a combustion furnace. The metal holding tank is a single monolithic casting. The special refractory cement is aluminium-resistant. Several layers of insulating material are interposed between the structure and the tank to keep temperature down and avoid useless thermal losses. The furnace temperature is automatically controlled by two thermocouples: one in the metal extraction pit, the other one in the crown as a safety thermocouple. The heating part of the furnace at the top is mobile, it can rotate to the right or to the left to gain full access to the top of the tank for easy metal cleaning.

### COMBUSTION FURNACE

In the combustion version is mounted a burner flame flat with double power of minimum and maximum managed in automatic gear motor, optimizing the temperature of the metal and reducing the consumption of gas. All the furnaces oven systems are automatic.

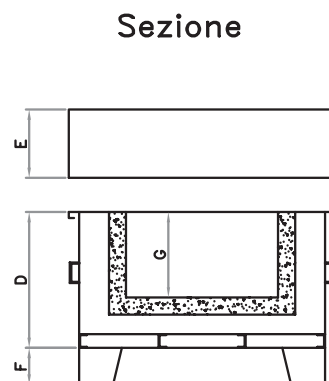
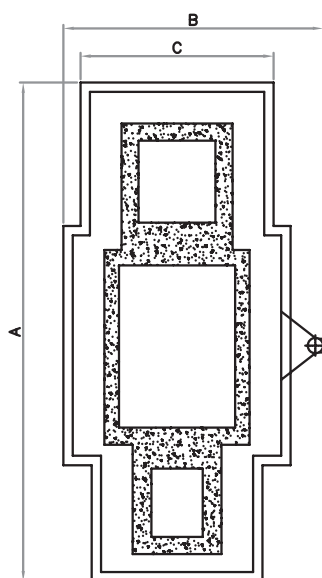
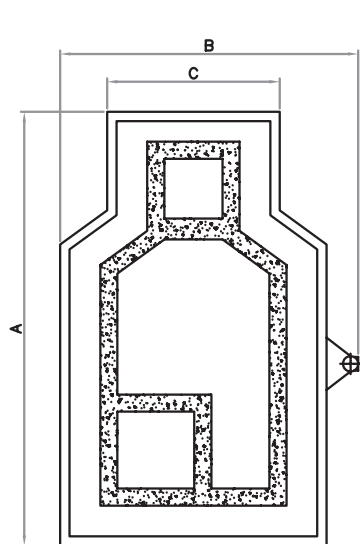
### ELECTRIC FURNACE

Several models are made in the electrical version. The basic model has an On-Off control panel, while upon request it can be a Triac panel to optimize the required temperature. Resistors can be armoured 220 V or a low voltage 86 V. Transformers can be fitted with resistors made of Kanthal alloy. No foundations are required. Before delivery the furnace is inspected at our works. To set it up just switch on your electrical system or use fuel for the combustion version. The furnace is supplied with an operating manual complete with "CE" mark.

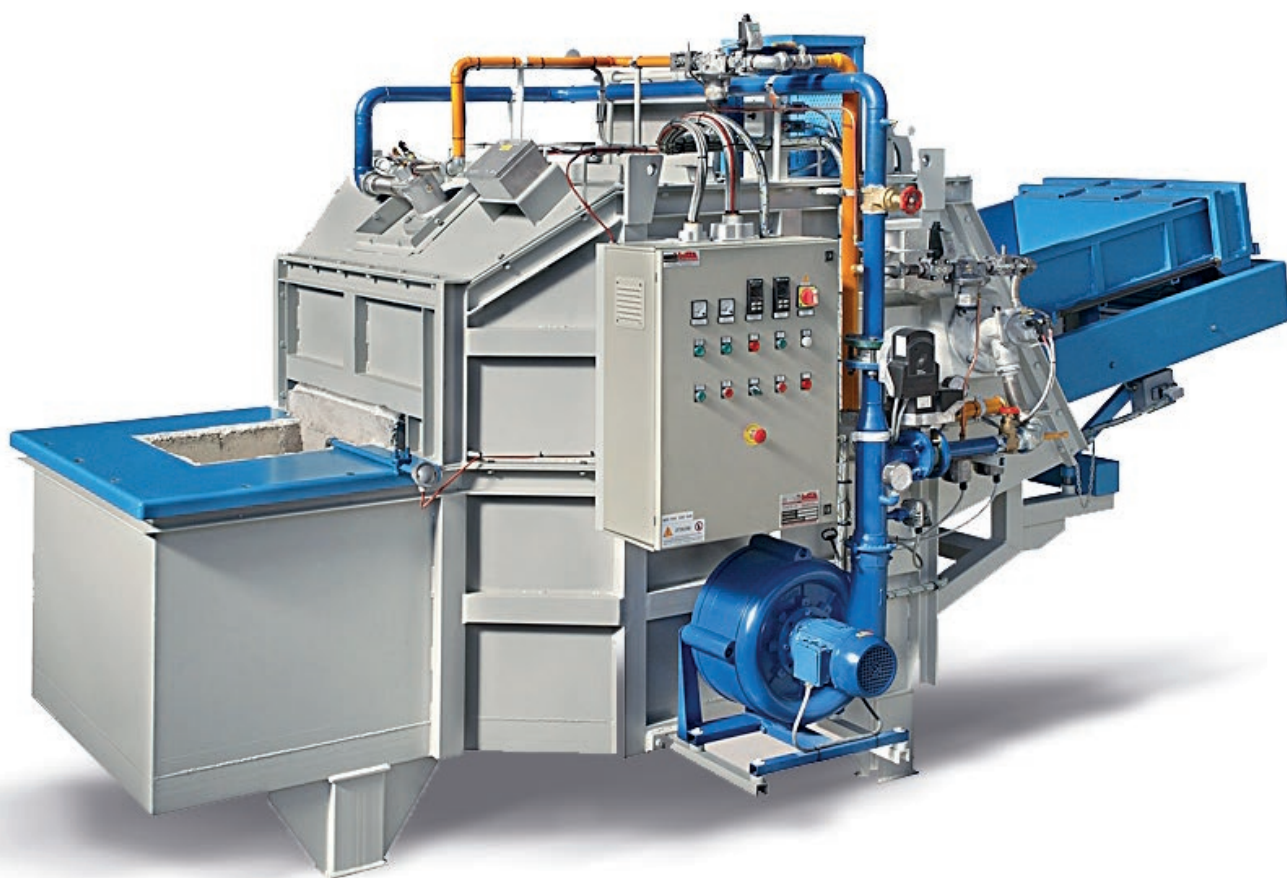


Le misure e i dati riportati su questo catalogo possono subire delle variazioni senza preavviso.  
 Sizes and data contained in this catalogue can be modified without prior notice.

DATI TECNICI • TECHNICAL DATA									
Modello	Misure						Peso	Dimensioni pozzetto di prelievo	
Model	Sizes						Weight	Size of extraction pit	
	A	B	C	D	E	F	G	Kg	mm
1.200 kg*	2.540	1.750	1.000	795	405	A richiesta Upon request	510	3.100	450 x 450
1.800 kg*	2.670	1.920	840	845	405		550	3.800	550 x 550
2.200 kg*	2.930	1.920	840	845	405		550	4.100	550 x 550
1.000 kg*	2.920	1.520	1.130	705	405		400	3.500	450 x 450
1.850 kg*	3.120	1.990	1.420	810	405		510	4.200	600 x 600
2.000 kg*	3.120	1.990	1.420	860	405		560	4.400	600 x 600
3.000 kg*	3.880	1.990	1.570	980	430		600	4.700	800 x 800
3.500 kg*	3.880	1.990	1.570	1.080	430		700	4.900	800 x 800
* Bocche opposte - Opposite mouths									







FORNO FUSORIO E ATTESA A COMBUSTIONE  
SMELTING AND HOLDING COMBUSTION FURNACE

**botto**  
FORNI INDUSTRIALI

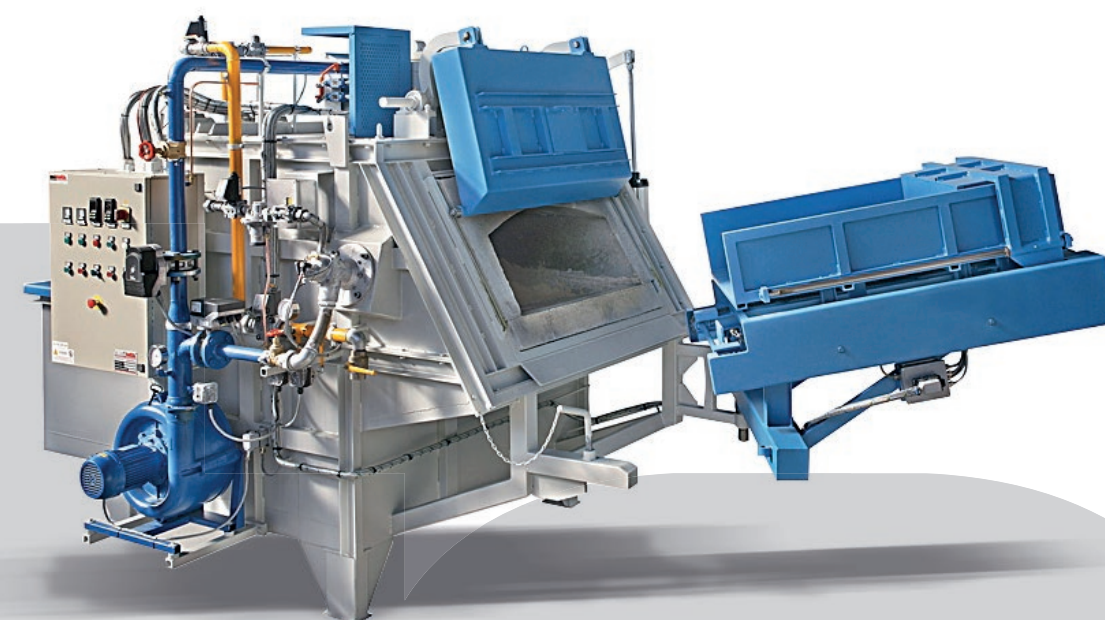
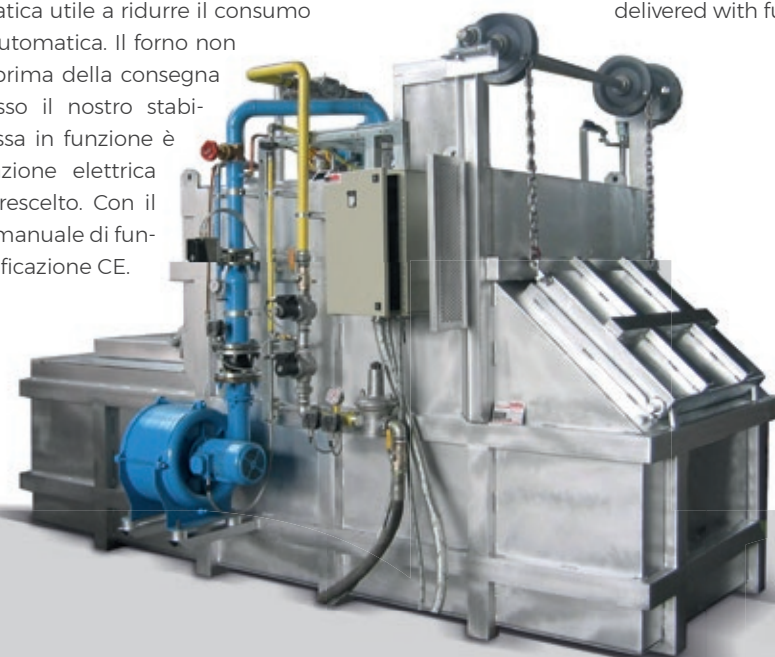
## FORNO FUSORIO E ATTESA A COMBUSTIONE

## SMELTING AND HOLDING COMBUSTION FURNACE

La struttura metallica del forno è costruita con lamiere e trafilati di adeguata grandezza in materiale FE 34, il bacino di contenimento del metallo è costruito in un unico oggetto monolitico, in materiale refrattario speciale che permette di ottenere un rivestimento inattaccabile dall'alluminio, tra la parete e la carpenteria vengono interposti materiali isolanti multistrati onde ottenere un alto abbattimento termico ed inutili dispersioni di calore. Il bruciatore di potenza adeguata è posizionato nella volta del forno, la fiamma è del tipo radiante e il riscaldamento avviene per irraggiamento evitando così l'ossidazione del metallo, l'aria necessaria per la combustione viene fornita da un ventilatore. Sul camino di fuori uscita dei fumi è posizionato un motore elettrico che comanda l'apertura e la chiusura del medesimo onde ottenere un risparmio energetico a bruciatore spento. Su di un lato del forno è posizionato un pozzetto di prelievo dell'alluminio, posizionato a preferenza del cliente mentre una porta pneumatica ad apertura verticale permette la pulizia all'interno del forno e il carico manuale di lingotti o colate di recupero. Su uno scivolo di preriscaldamento a scelta si può installare un caricatore elettrico (opzione). Il forno è completo di un quadro elettrico che permette la gestione in automatico della temperatura desiderata tramite la termocoppia posta nel pozzetto del metallo, una seconda termocoppia con la funzione di sicurezza è posizionata nella volta. L'impianto di controllo della combustione è di marca Kromschroder ed è costruito secondo la normativa vigente. Nella versione a combustione viene montato un bruciatore a fiamma, con una doppia potenza di minimo e massimo gestita in automatico da un servomotore, ottimizzando la temperatura del metallo e riducendo il consumo di gas. Il bruciatore, le valvole e tutto il materiale dell'impianto di combustione è di marca Kromschroder. Nel coperchio è inoltre montato un camino che funziona con l'accensione del bruciatore, con apertura e chiusura automatica utile a ridurre il consumo di gas. Tutta la gestione del forno è automatica. Il forno non

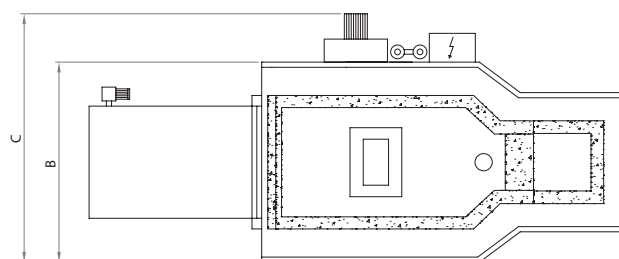
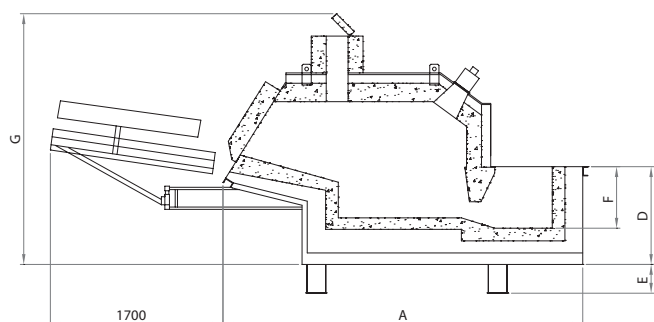
richiede di fondazioni, prima della consegna viene collaudato presso il nostro stabilimento, e per la messa in funzione è sufficiente l'alimentazione elettrica ed il combustibile prescelto. Con il forno viene fornito il manuale di funzionamento e la certificazione CE.

The metal structure of the furnace consists on drawn section and sheet parts in adequate size made on FE 34 material. The metal holding basin is a single monolithic casting made of a special refractory coating material absolutely aluminium-resistant. Between the wall and the steelworks multiplayer insulating material are inserted to allow a high thermal load reduction and useless heat dispersion. The burner, of adequate capacity, is mounted in the furnace crown. Radiant flame and radiative furnace heating to prevent metal acidation. The combustion air is supplied by a fan: the air follows a specific route through a heat recuperator and is heated to increase thermal efficiency. A motor is mounted on the flue chimney. This motor controls the chimney opening and closing in order to save energy when the burner is off. A well for drawing aluminum is mounted on either side of the furnace according to the customer's requirements. A manual or pneumatic vertical opening door permits to clean the inside of the furnace and manually loading secondary casting or ingots on a pre-heating chute. An electric loader can be installed (optional). The furnace is complete with an electric control board for automatic temperature control through the thermocouple mounted in the metal well, a safety thermocouple is mounted in the furnace crown. In the combustion version is mounted a burner flame radiant with the double power of minimum and maximum managed in automatic gear motor optimizing the temperature of the metal and reducing the consumption of the gas. The burner, valves, and all the material of the combustion plant is branded Kromschroder. In the cover is also mounted a chimney that works with the start of the burner, with opening and closing helpful to reduce the consumption of gas. All the system of the furnace oven is automatic. The furnace requires no foundations. Before the delivery it is tested. Only power supply and chosen fuel are demanded for start-up. An operating manual is delivered with furnace, complete with EC marking.



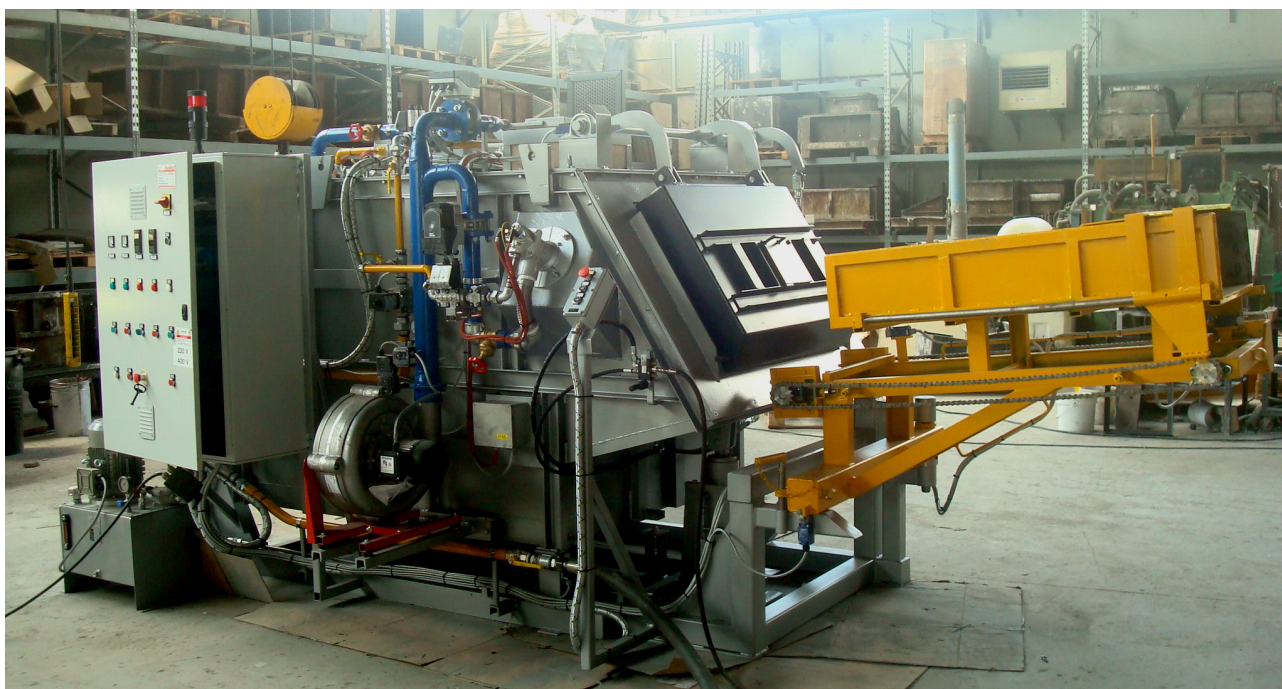
Le misure e i dati riportati su questo catalogo possono subire delle variazioni senza preavviso.  
 Sizes and data contained in this catalogue can be modified without prior notice.

DATI TECNICI • TECHNICAL DATA										
Modello	Misure							Peso	Dimensioni pozzetto di prelievo	Produzione
Model	Dimensions							Weight	Size of extraction pit	Production
	A	B	C	D	E	F	G	Kg	mm	Kg/h
500 kg	2.530	1.440	1.940	605	A richiesta Upon request	350	1.960	3.800	450 x 450	150 ÷ 170
800 kg	2.860	1.600	2.100	685		415	2.135	5.200	550 x 550	180 ÷ 200
1.500 kg	3.180	1.740	2.240	850		535	2.340	7.000	550 x 550	250 ÷ 300
2.000 kg	3.430	1.740	2.240	850		535	2.340	7.500	450 x 450	300 ÷ 350
3.000 kg	3.940	1.970	2.500	850		535	2.340	9.000	600 x 600	350 ÷ 400

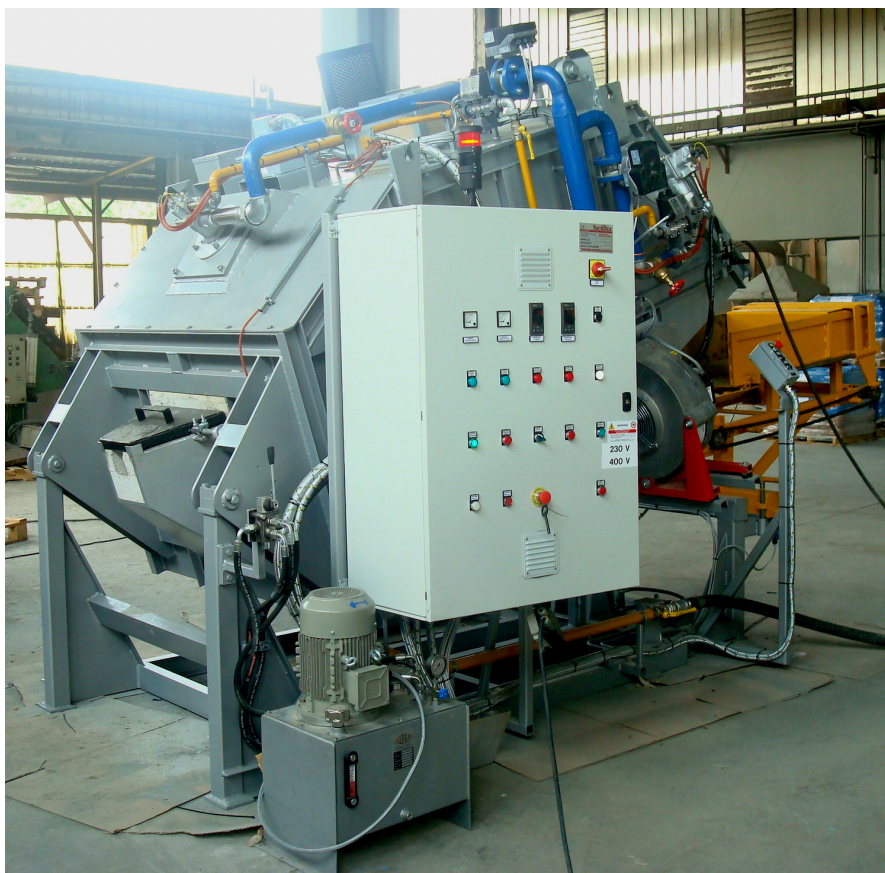


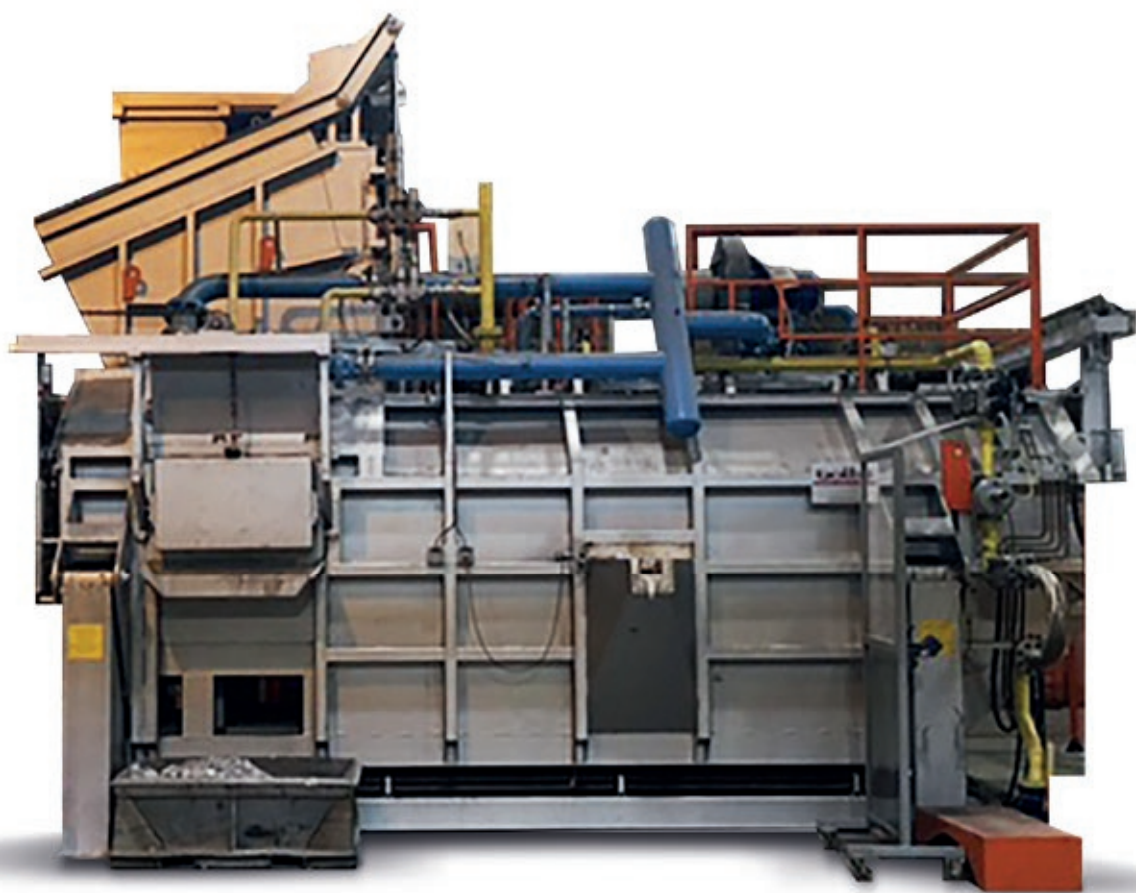


## *Forno Fusorio-Attesa Ribaltabile Tilting Melting-Holding Furnace*









FORNI INDUSTRIALI PER ALLUMINIO  
INDUSTRIAL FURNACES FOR ALUMINIUM

**botto**  
FORNI INDUSTRIALI

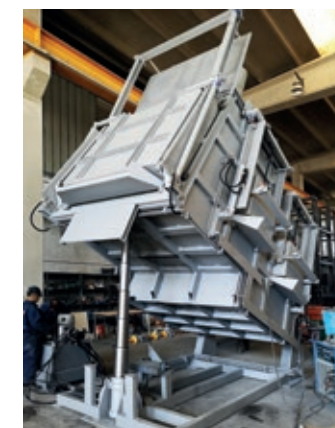
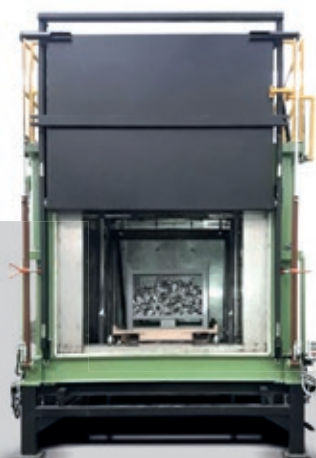


## FORNI INDUSTRIALI PER ALLUMINIO

## INDUSTRIAL FURNACES FOR ALUMINIUM

Botta Forni Industriali è specializzata nella produzione di forni per ogni tipo di struttura, sia per le piccole che per le grandi imprese. La struttura aziendale ricopre una superficie coperta di 4000 m<sup>2</sup>, dispone di uno staff tecnico specializzato. La società è costantemente impegnata nel rinnovamento qualitativo per offrire alla clientela prodotti sempre all'avanguardia. L'ufficio tecnico di progettazione di Botta Forni Industriali è in grado di fornire ogni forma di collaborazione nella progettazione e realizzazione di impianti, forni e layout su misura. Grazie ad un vasto magazzino, eventuali ricambi possono essere consegnati in poche ore dall'ordine. L'esperienza e la professionalità degli operatori garantisce inoltre un efficiente servizio di assistenza tecnica. Oltre alla normale produzione di forni per l'alluminio ed il magnesio, Botta Forni Industriali è in grado di fornire tutte le attrezzature necessarie per la lavorazione: siviere, canale, sistemi di preriscaldamento, filtri elettrici, caricatori, ecc.

Botta Forni Industriali is specialized in the production of furnaces for any kind of structure, from small to large companies. The company structure holds a covered surface of 4000 m<sup>2</sup> and has a specialized technical staff. The company is constantly renovating its quality to be able to offer the customers vanguard product at all times. Botta Forni Industriali's technical project department is equipped with CAD design systems to help realizing furnace and layout, personalized according to the customer's requirements. Besides a large stock, spare parts are delivered to customers within hours from order, while the operator's experience and professional ability offers an effective technical service. Besides the regular production range of aluminium and magnesium smelting furnaces, Botta Forni Industriali can supply the customer with all kinds of processing equipment: ladles, canals, preheating systems, electrical filters, loaders and more.

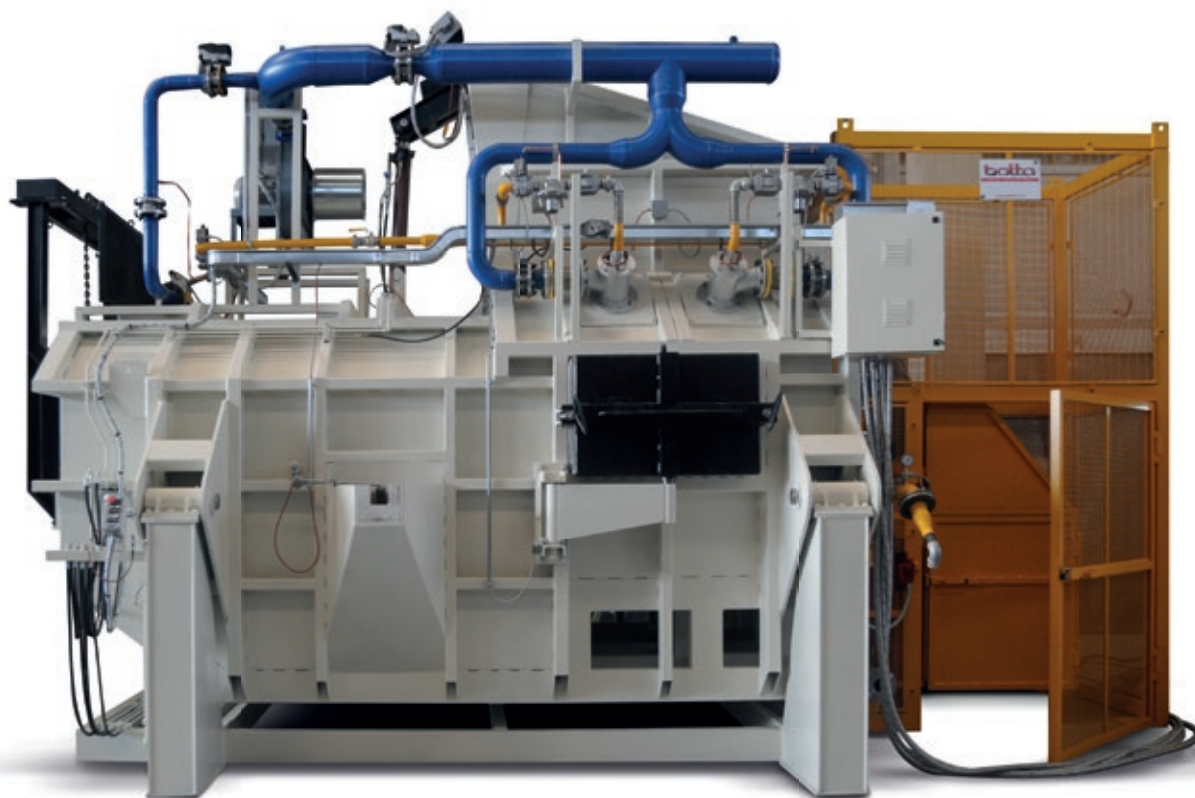


Le misure e i dati riportati su questo catalogo possono subire delle variazioni senza preavviso.  
 Sizes and data contained in this catalogue can be modified without prior notice.

LA PRODUZIONE	PRODUCTION RANGE
Forni di Attesa	Holding Furnaces
Forni Fusori / Attesa	Melting / Holding Furnaces
Forni a Crogiolo	Crucible Furnaces
Forni Fusori	Melting Furnaces
Forni Fusori a Torre	Tower Melting Furnaces
Forni di Trattamento Termico	Heating Treatment Furnaces
Caricatori	Loaders
Siviere	Ladles
Forni di Filtrazione	Filtering Furnaces
Sistemi di Preriscaldamento	Preheating Systems
Canale	Canals



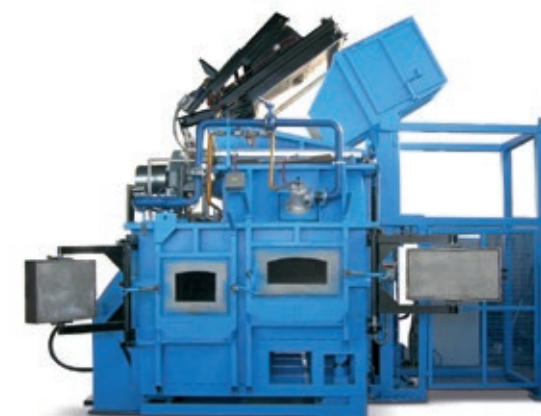




FORNI FUSORI A TORRE  
TOWER MELTING FURNACES

**botto**  
FORNI INDUSTRIALI





Le misure e i dati riportati su questo catalogo possono subire delle variazioni senza preavviso.  
 Sizes and data contained in this catalogue can be modified without prior notice.

DATI TECNICI FORNI A TORRE FISSI • TECHNICAL DATA		
Modello	Capacità	Produzione
Model	Capacity	Production
	(kg/Al)	(kg/h)
F.T.F. 15/6	1.500	600
F.T.F. 30/12	3.000	1.200

DATI TECNICI FORNI A TORRE RIBALTABILI A CAMERE AFFIANCATE • TECHNICAL DATA		
Modello	Capacità	Produzione
Model	Capacity	Production
	(kg/Al)	(kg/h)
F.T.A. 10/4	1.000	400
F.T.A. 15/6	1.500	600
F.T.A. 30/12	3.000	1.200
F.T.A. 40/12-15	4.000	1.200 - 1.500
F.T.A. 60/15-20	6.000	1.500 - 2.000
F.T.A. 80/15-20	8.000	1.500 - 2.000
F.T.A. 100/20	10.000	2.000
F.T.A. 200/50	20.000	5.000

DATI TECNICI FORNI A TORRE RIBALTABILI A CAMERE SOVRAPPOSTE • TECHNICAL DATA		
Modello	Capacità	Produzione
Model	Capacity	Production
	(kg/Al)	(kg/h)
F.T.S. 15/6	1.500	600
F.T.S. 30/12	3.000	1.200



FORNI A CROGIOLO  
CRUCIBLE FURNACES

**botto**  
FORNI INDUSTRIALI



## FORNI A CROGIOLO

## CRUCIBLE FURNACES

La nostra società è in grado di soddisfare tutte le esigenze per quanto riguarda i forni a crogiolo. Vengono prodotti nella versione elettrica e in quella a combustione, gas, gasolio, ecc., e possono inoltre funzionare da attesa o da fusione e attesa a seconda della potenza installata.

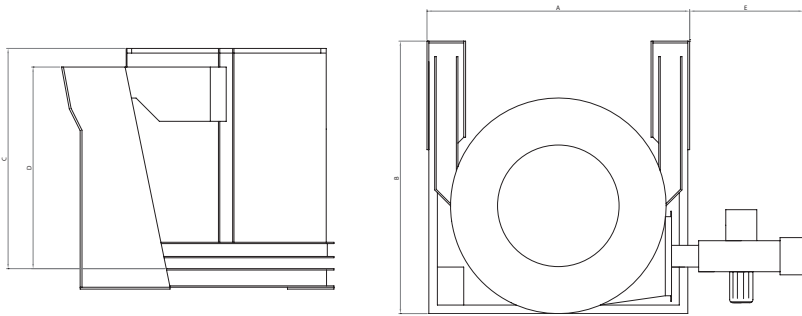
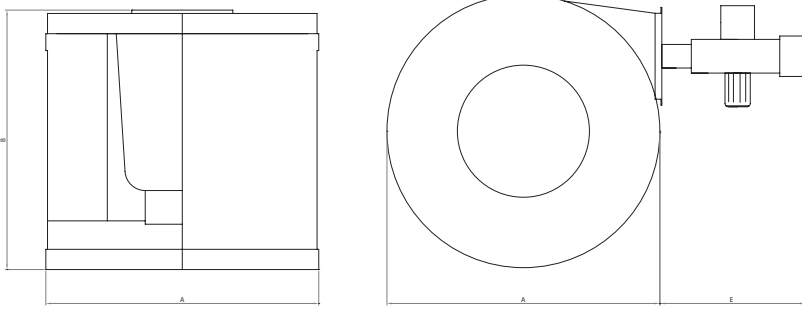
Nella versione elettrica le resistenze possono essere comandate in modo On-Off oppure a frequenza modulata. I forni possono essere fissi o ribaltabili, con o senza camino dei fumi e su richiesta con l'apertura pneumatica del coperchio.

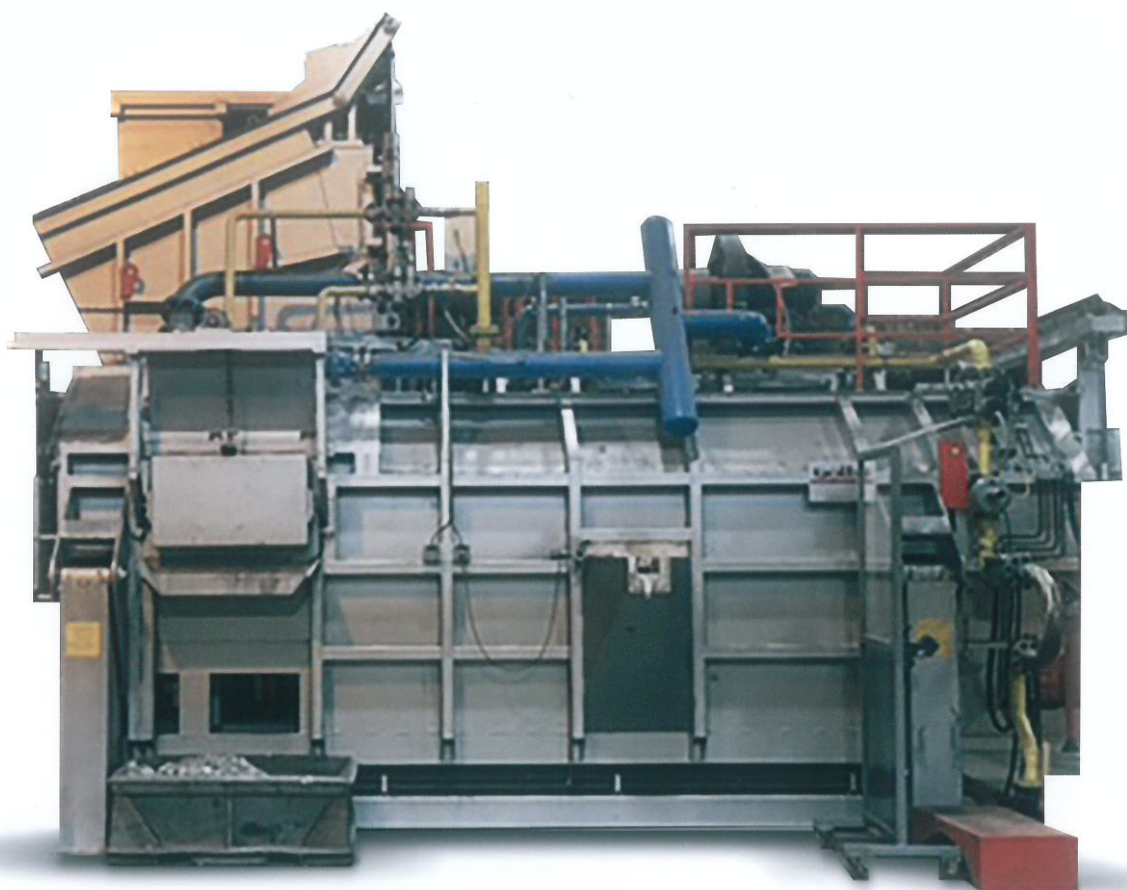
Our company is able to comply with all requirements of all crucible furnaces. They are produced in the electrical, combustion, gas and oil version. They can be used as holding or smelting and holding furnaces according to the installed power. In the electrical version resistors can operate in an On-Off or modulated frequency mode.

The furnaces can be fixed or tilting, with or without flue chimney and upon request they can be supplied with pneumatic lid opening system.



Le misure e i dati riportati su questo catalogo possono subire delle variazioni senza preavviso.  
 Sizes and data contained in this catalogue can be modified without prior notice.

DATI TECNICI • TECHNICAL DATA						
Modello	Misure					Capacità
Model	Dimensions					Capacity
						
	A	B	C	D	E	mm
300	1.700	1.800	1.400	1.300	850	300 kg
600	2.000	2.000	1.500	1.400	850	600 kg
800	2.100	2.100	1.600	1.500	850	800 kg
						
200	1.200	1.100			850	200 kg
330	1.400	1.400			850	330 kg
500	1.600	1.400			850	500 kg
600	1.600	1.500			850	600 kg
800	2.100	1.600			850	800 kg



FORNI INDUSTRIALI PER ALLUMINIO  
INDUSTRIAL FURNACES FOR ALUMINIUM

**botto**

FORNI INDUSTRIALI

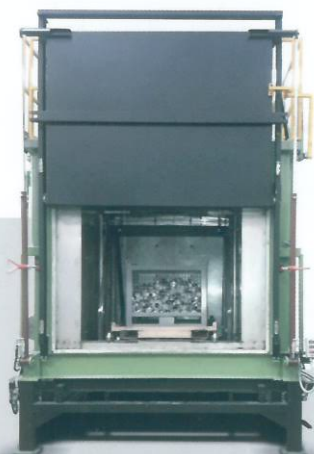




## FORNI INDUSTRIALI PER ALLUMINIO



Botta Forni Industriali è specializzata nella produzione di forni per ogni tipo di struttura, sia per le piccole che per le grandi imprese. La struttura aziendale ricopre una superficie coperta di 4000 m<sup>2</sup>, disposta di uno staff tecnico specializzato. La società è costantemente impegnata nel rinnovamento qualitativo per offrire alla clientela prodotti sempre all'avanguardia. L'ufficio tecnico di progettazione di Botta Forni Industriali è in grado di fornire ogni forma di collaborazione nella progettazione e realizzazione di impianti, forni e layout su misura. Grazie ad un vasto magazzino, eventuali ricambi possono essere consegnati in poche ore dall'ordine. L'esperienza e la professionalità degli operatori garantisce inoltre un efficiente servizio di assistenza tecnica. Oltre alla normale produzione di forni per l'alluminio ed il magnesio, Botta Forni Industriali è in grado di fornire tutte le attrezzature necessarie per la lavorazione: siviere, canale, sistemi di preriscaldamento, filtri elettrici, caricatori, ecc.



# INDUSTRIAL FURNACES FOR ALUMINIUM

Botta Forni Industriali is specialized in the production of furnaces for any kind of structure, from small to large companies. The company structure holds a covered surface of 4000 m<sup>2</sup> and has a specialized technical staff. The company is constantly renovating its quality to be able to offer the customers vanguard product at all times. Botta Forni Industriali's technical project department is equipped with CAD design systems to help realizing furnace and layout, personalized according to the customer's requirements. Besides a large stock, spare parts are delivered to customers within hours from order, while the operator's experience and professional ability offers an effective technical service. Besides the regular production range of aluminium and magnesium smelting furnaces, Botta Forni Industriali can supply the customer with all kinds of processing equipment: ladles, canals, preheating systems, electrical filters, loaders and more.





Le misure e i dati riportati su questo catalogo possono subire delle variazioni senza preavviso.  
 Sizes and data contained in this catalogue can be modified without prior notice.

LA PRODUZIONE	PRODUCTION RANGE
Forni di Attesa	Holding Furnaces
Forni Fusori / Attesa	Melting / Holding Furnaces
Forni a Crogiolo	Crucible Furnaces
Forni Fusori	Melting Furnaces
Forni Fusori a Torre	Tower Melting Furnaces
Forni di Trattamento Termico	Heating Treatment Furnaces
Caricatori	Loaders
Siviere	Ladles
Forni di Filtrazione	Filtering Furnaces
Sistemi di Preriscaldamento	Preheating Systems
Canale	Canals



BOTTA FORNI INDUSTRIALI Srl  
 Via Santo Stefano, 15 - 12040 S. Albano Stura (Cn)  
 Tel. 0172 659012 - Fax 0172 658914  
[www.bottaforni.it](http://www.bottaforni.it) - [vendite@bottaforni.it](mailto:vendite@bottaforni.it)

**botta**  
 FORNI INDUSTRIALI